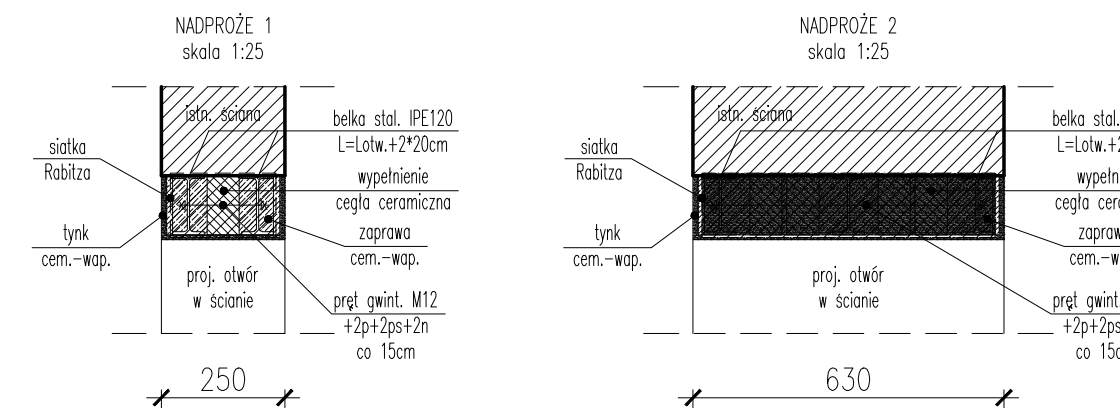
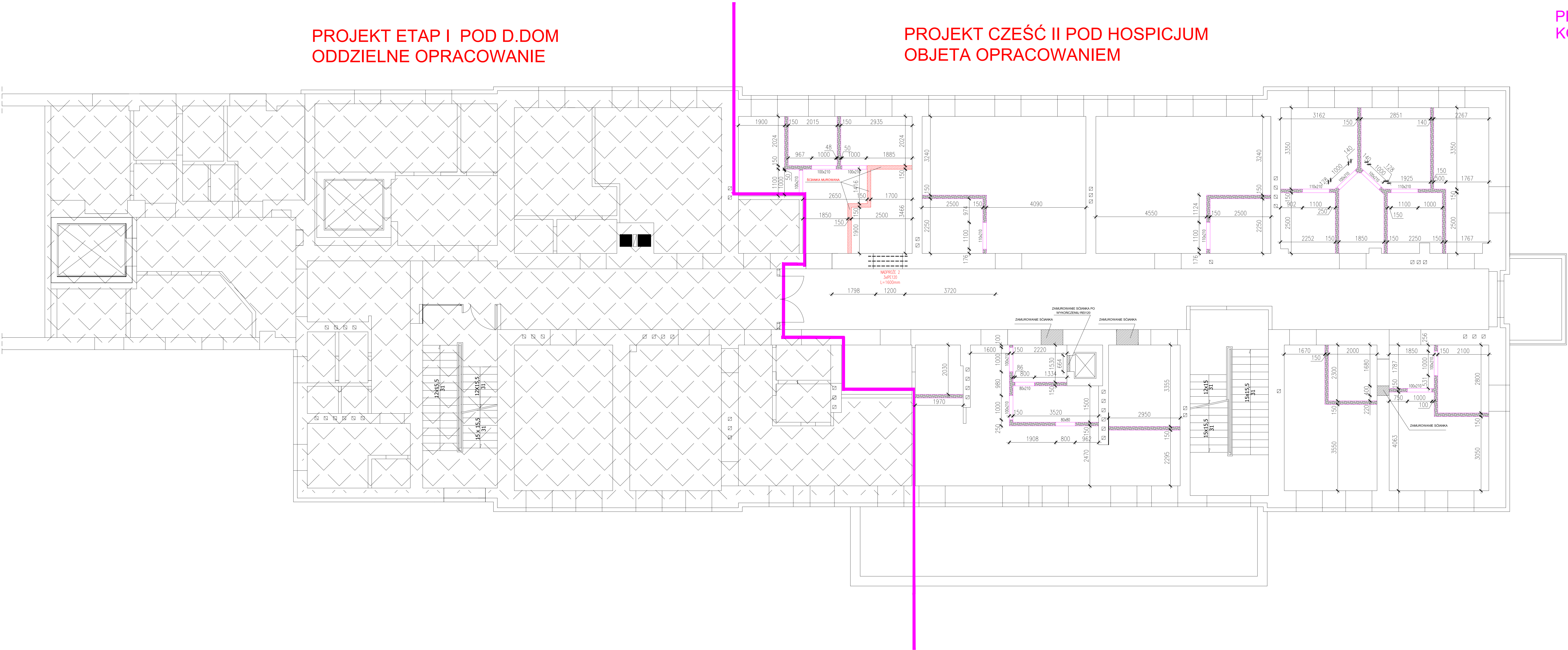


PROJEKT ETAP I POD D.DOM  
ODDZIELNE OPRACOWANIE

PROJEKT CZĘŚĆ II POD HOSPICJUM  
OBJĘTA OPRACOWANIEM

RZUT I PIĘTRA  
PROJEKTOWANE ELEMENTY  
KONSTRUKCYJNE CZĘŚCI HOSPICJUM  
skala 1:100



PROJEKTOWANE SCIANKI ODKAZNE - LEGENDA		
OZNACZENIE SCIANEK NA RYSUNKU	OPIS KONSTRUKCJA SCIANKI	RYSUNEK SZCZEGÓŁOWY SCIANKI
	Scianka G-K gr. 150mm: - profil ruszt - Ø80/100 - płyty g-k gr.12,5mm zwykłe lub wodoodporne (w zależności od przeznaczenia) - wykończenie - malowanie farbą emalową - wypełnienie-wetna mineralna	
	Wypełnienie murawne: - cegła - pustaki gazobetonowe - zaprawa - cem.-wap. - wykończenie - tynk cem.-wap. + malowanie farbą emalową	

I ETAP INWESTYCJI OBJĘTY ODDZIELNYM OPRACOWANIEM

Temat:	PROJEKT PRZEBUDOWY WRAZ ZE ZMIANĄ SPOSOBU UŻYTKOWANIA CZĘŚCI POMIESZCZEN ZLOKALIZOWANYCH NA I PIĘTRZE BUDYNKU SZPITALA SEGMENTU "C" POŁOŻONEGO PRZY UL. SZPITALNEJ 4 W OPATOWIE , NA POTRZEBY HOSPICJUM		
Branża:	Architektura / Konstrukcja	Stadium: PROJEKT WYKONAWCZY	Numer rysunku: W-04
Nazwa rys.	RZUT CZĘŚCI I PIĘTRA-(POD HOSPICJUM)-ELEMENTY PROJEKTOWANE		
Inwestor:	Powiat Opatowski ul. H. Sienkiewicza 17, 27-500 Opatów		
Adres obiektu:	dz. nr ewid. 20339, obręb:0021 Opatów, jedn. ewid.:260905_2 Opatów , gmina Opatów		
Projektant: (Architektura)	mgr inż. arch. Paweł Czamecki	Nr uprawnień: 171/SW00KK2013	Podpis: [Signature]
Projektant: (Konstrukcja)	mgr inż. Piotr Radek	Nr uprawnień: SWK0007POOK/11	Podpis: [Signature]
Opracował:	mgr inż. Łukasz Gardian	Nr uprawnień: -	Podpis: [Signature]